

宮 守 線

日本鉄道建設公団大阪支社

宮津鉄道建設所

目 次

1. 日本鉄道建設公団の目的	(2)
2. 大阪支社の業務区域	(2)
3. 大阪支社の組織	(2)
4. 宮津鉄道建設所のモットー	(3)
5. 宮守線(宮津・河守間)鉄道建設	(4)
1. 概 歴	(4)
2. 鉄道敷設の事由	(4)
3. 線路並びに工事概要	(5)
4. 宮守線計画略図	(6)
6. 普甲ずい道その他工事	(7)
7. 普甲ずい道全体図	(8)
8. ずい道進行表	(10)
9. コンクリートの示方配合	(11)
10. 工事工程表	(12)
11. 工事数量明細表	(13)
12. 仮設物位置平面図	(15)
13. 主要工事機械一覧表	(16)
14. み や ず	(20)

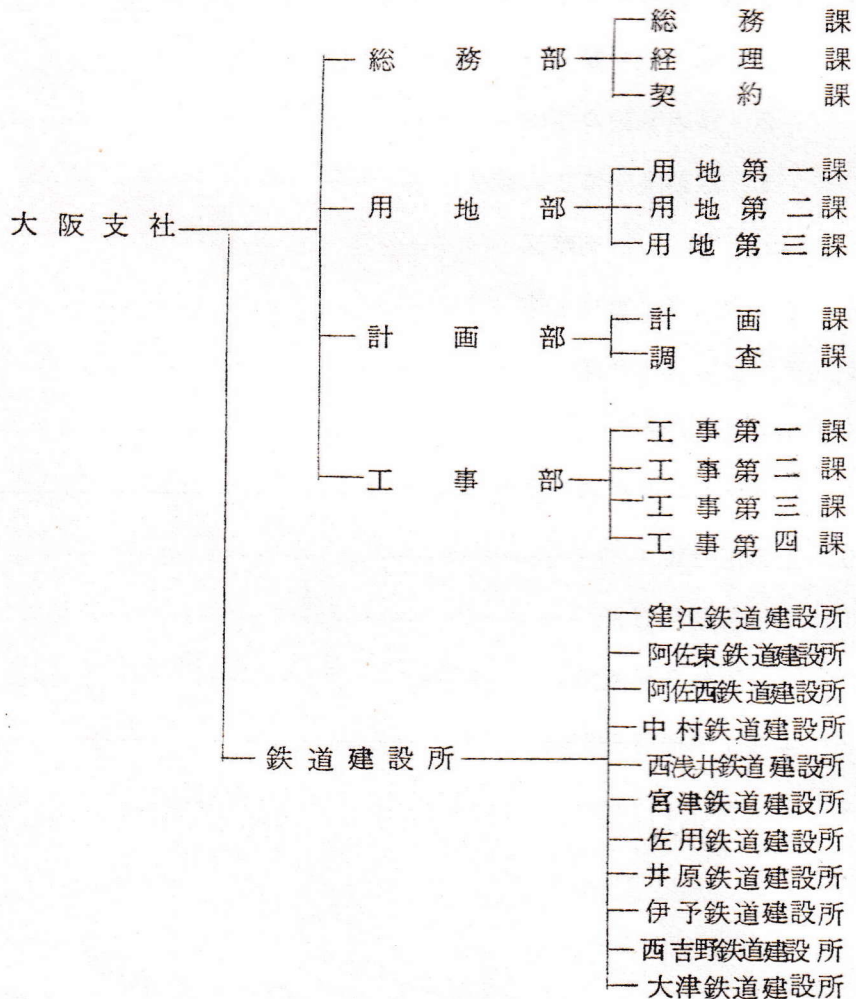
(1) 日本鉄道建設公団の目的

日本鉄道建設公団は、鉄道新線の建設を推進することにより鉄道交通網の整備を図り、もつて経済基盤の強化と地域格差の是正に寄与することを目的とする。

(2) 大阪支社の業務区域

滋賀県 京都府 大阪府 兵庫県 奈良県 和歌山県 鳥取県 岡山県
徳島県 香川県 愛媛県 高知県

(3) 大阪支社の組織

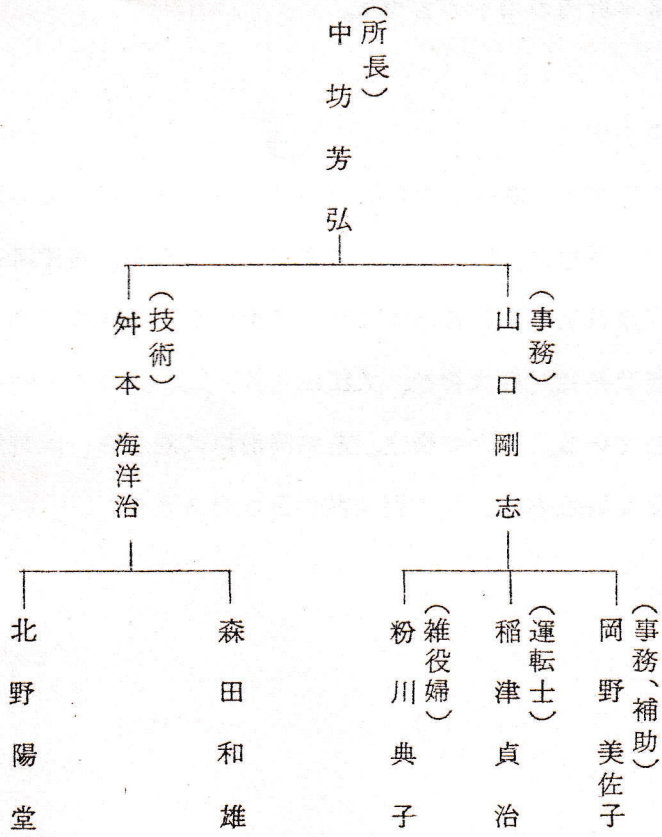


宮津鉄道建設所のモットー

「健康で明るい楽しい職場を作ろう」

機械は時代と共に進歩しているが人間関係の技術はそれにもなっていない、だから我が鉄道建設所所員一同はこれをモットーとして職責を全うしたい。

宮津鉄道建設所所員一覧表



宮守線（宮津・河守間）鉄道建設

1. 概 歴

この鉄道は宮津線宮津と北丹鉄道の河守とを結ぶ鉄道で昭和28年鉄道敷設法別表79-2において予定線として取り上げられ、次いで同32年4月調査線となり、37年3月国鉄関西支社から調査報告書が提出された。同月鉄道建設審議会により鉄道敷設法第4条第3項に基づく鉄道新線として工事を行うよう建議され、昭和39年9月運輸大臣より、単線、丙線で建設する旨の基本計画の指示があつた。

2. 鉄道敷設の事由

福知山から宮津に至る鉄道の建設計画は明治40年にたてられたといわれ大正12年9月福知山河守間北丹鉄道が開通したが、宮津河守間は山岳地帯のため工事は実施されなのまま今日に至つた。沿線の宮川（二瀬川）に沿つては豊受神社、皇大神社、大江山と観光資源があり普甲峠にはスキー場が開設されている。又天の橋立、若狭湾沿岸に対する、阪神地方より短絡路線（約26km短縮）となり観光客に便役を与える。

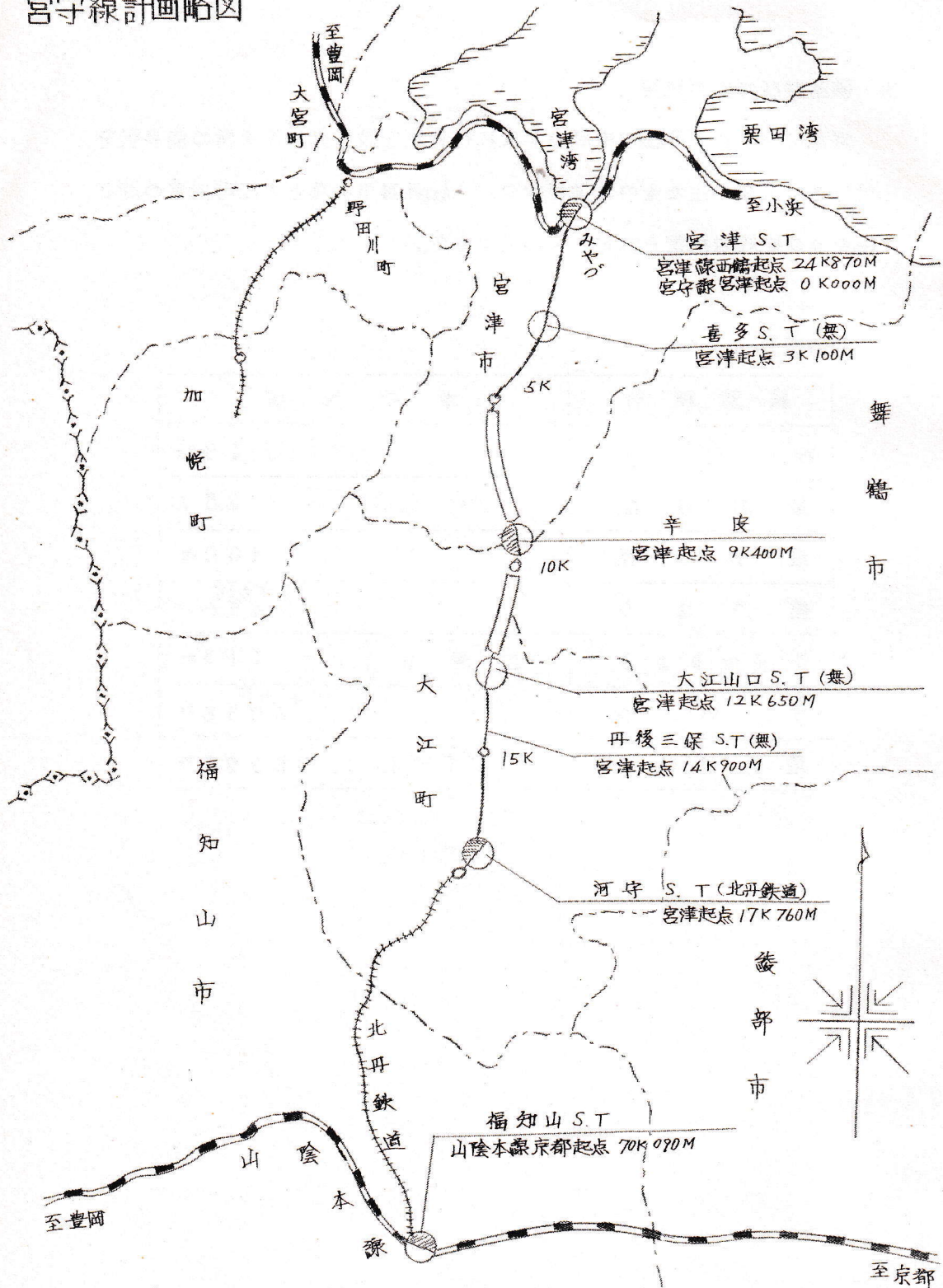
3. 線路並びに工事概要

宮津河守間約1.8kmで中間の辛皮に行違駅を設け外に3ヶ所の簡易駅を設ける。工事の主なものは並甲峠の約3km舞鶴市栢葉と大江町内宮の間2km余りの蛇紋岩地帯をぬけるずい道である。

線路概要

線 別 種 別	単 線 丙 線
総 延 長	1.8 km
最 急 勾 配	25%
最 小 半 径	400 m
橋 り よ う	19ヶ所 456 m
最 長 橋 り よ う	二 瀬 川 113 m
ず い 道	6ヶ所 6,038 m
最 長 ず い 道	普 甲 ず い 道 3K220 m

宮守線計画略図



普甲ずい道その他工事

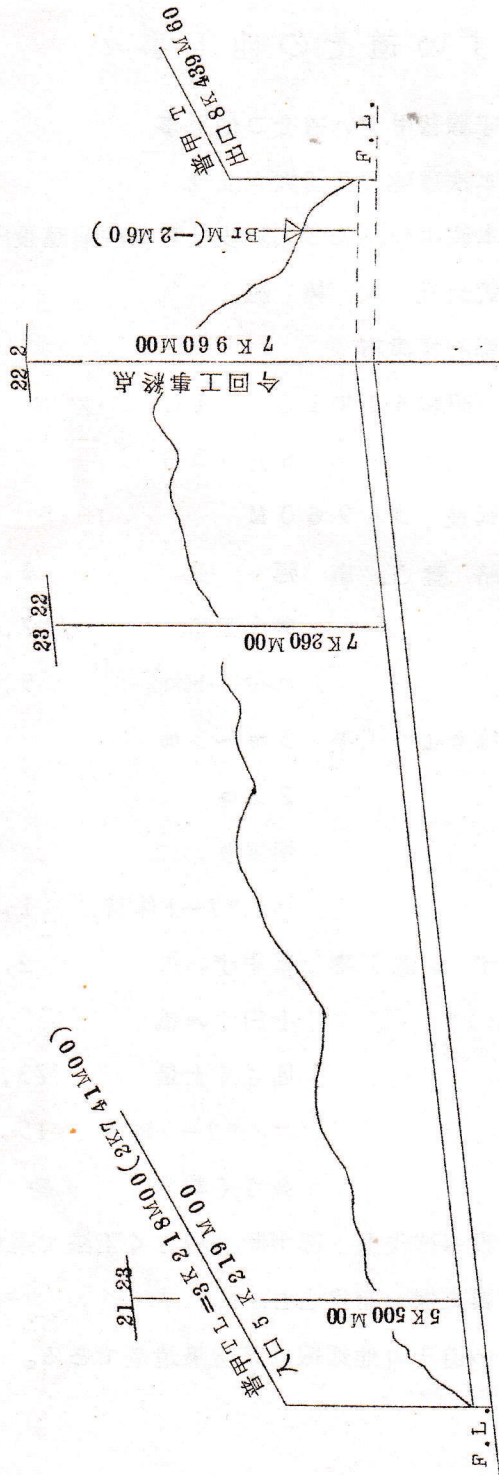
1. 工事名称 宮守線普甲ずい道その他工事
2. 発注者 日本鉄道建設公団大阪支社
3. 監督者 日本鉄道建設公団大阪支社宮津鉄道建設所
4. 施工者 株式会社大林組
5. 施工場所 京都府宮津市
6. 工期 自 昭和41年10月1日
至 昭和44年6月30日
7. 工事内容 総延長 3K960M

(1) 路盤工事	延長	1,150 m
	盛土工事	127,000 m ³
	コンクリート体積	5,000 m ³
(2) 橋りょう工事	5m～3m	5ヶ所
	2.2m	1 "
	根堀り	700 m ³
	コンクリート体積	1,180 m ³
(3) ずい道工事	普甲ずい道	2,741 m
	小田ずい道	30 m
	掘さく土量	73,500 m ³
	コンクリート体積	15,510 m ³
	掘さく断面	約 28 m ²

◎底設導抗先進上部半断面掘さく工法で進む坑内は
鋼製支保工を建込む。

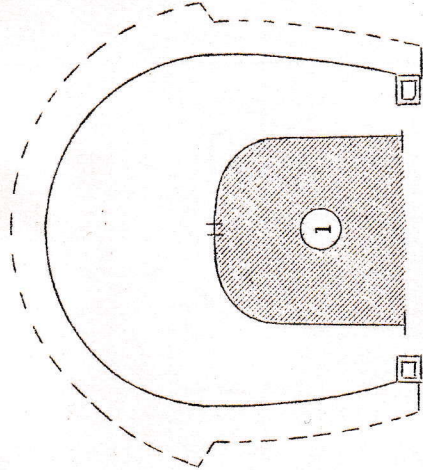
8. 工事範囲 ずい道その他延線は路盤築造迄である。

普 甲 ず い 道 全 体 図

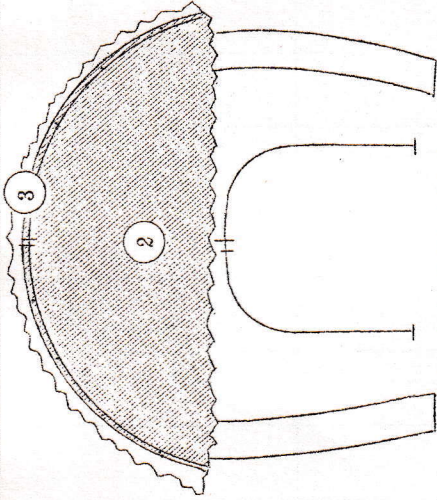


延長	1 km	2 km	3 km
地質	花崗岩 Gr	蛇紋岩 SP	岩 SP
巻厚	0.45	0.45	0.45
曲線	0.30	0.30	0.30
	R = 600 ^m	R = 800 ^m	R = 600 ^m

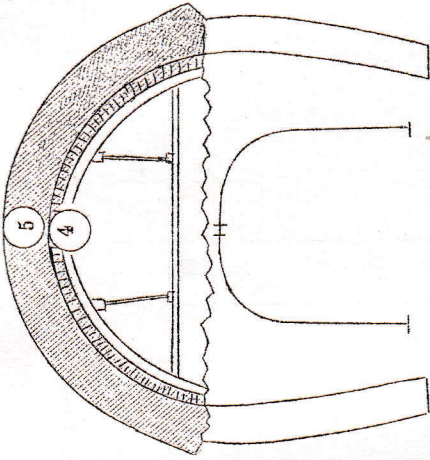
底設導坑先進上部半断面掘さく工法



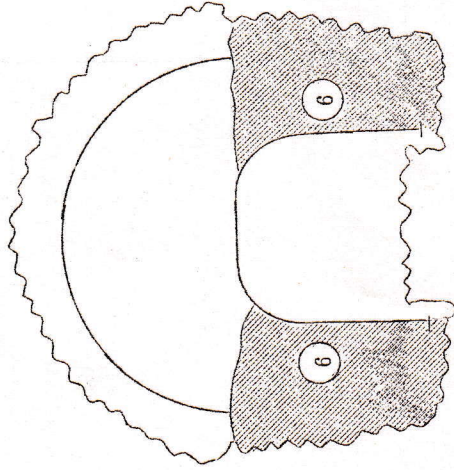
導坑掘さく



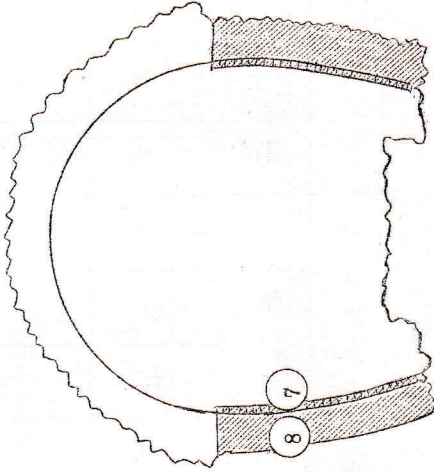
上半断面掘さく
H鋼支保工建込



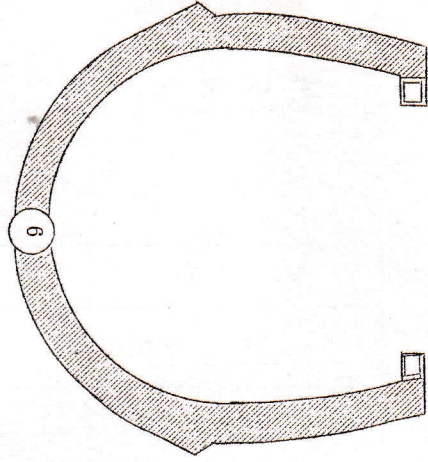
アーチコンクリート



側壁掘さく



側壁コンクリート



完成図

ずい道進行表

_____月 日

作 業		日 進	累 計
堀 さ く	導 坑		
	上 半		
	支 保 工		
	土 平		
	下 水		
コ ン ク リ ー ト	ア - チ		
	側 へ き	左	
		右	
	下 水		

コンクリートの示方配合

配合別	MS (mm)	S.L. (cm)	Air (%)	W/C (%)	S/A (%)	1 m ³ 当りの材料 (Kg)					混和剤
						C	F	W	S	G	
A-1	50	8±1	4±1	59.5	34	214	--	127	668	1219	PO.NO5L 0.535
A-2	40	16±1	4±1	58.0	39.5	247	27	145	756	1160	チユーポールC 0.137
B	25	12±1	4±1	51.3	39.0	288	--	147	714	1155	PO.NO5L 0.720
C	25	13±1	4±1	44.0	38.5	332	--	146	687	1137	PO.NO5L 0.830

- A-1 $\sqrt{28} = 160 \text{ Kg/cm}^2$ 土留壁 側壁コンクリート
- A-2 $\sqrt{28} = 160 \text{ Kg/cm}^2$ アーチコンクリート (ポンプで使用)
- B $\sqrt{28} = 200 \text{ Kg/cm}^2$ 扶壁鉄筋コンクリート
- C $\sqrt{28} = 240 \text{ Kg/cm}^2$ 桁鉄筋コンクリート・ラーメン鉄筋コンクリート

宮守線普甲ずい道その他工事
工程表

自昭和41年10月1日
契約工期 至昭和44年6月30日

工 事 種 別	41年			42年						43年						44年										
	10	11	12	1	2	3	4	5	6	7	8	9	10	11	12	1	2	3	4	5	6	7	8	9		
共通仮設工事																										
路盤工事																										
橋りより工事																										
ずい道工事																										
ずい道あと片付																										

工事数量明細表

路 盤

工事種類	単位 称呼	本 線	道路付替	川溝付替	合 計
切 取 り	m ²	8,012		4,188	12,200
盛 土	〃	126,500	600		127,100
コンクリート土留壁厚 30cm	m ³	595 0		715 0	1,310 0
〃 45cm	〃	3,860 0		140 0	4,000 0
〃 60cm	〃	2,320 0			2,320 0
〃 75cm	〃	960 0			960 0
土留壁裏込くり石	m ³	3,595 0		135 0	3,730 0
擁壁コンクリート	〃	180 0			180 0
擁壁鉄筋コンクリート	〃	478 0			478 0
側こうコンクリート	〃	95 0			95 0
U型側こう 36cm×30cm	m	760 0			760 0
雑工コンクリート	m ³	17 0		123 0	140 0
雑工鉄筋コンクリート	〃		35 0		35 0
鉄筋コンクリート管伏設 <small>内径 60cm</small>	m	70 0			70 0
〃 <small>〃 90cm</small>	〃	10 0			10 0
張コンクリート	m ²			40 0	40 0
防 護 さ く	m		85 0		85 0

橋りょう

km	料程		名称	け丸 種別	支間及連数 又は径間	延長 m	斜角	根幅	橋台基礎 鉄筋 コンクリート	橋脚基礎 鉄筋 コンクリート	橋台く体 鉄筋 コンクリート	橋脚く体 鉄筋 コンクリート	床版鉄筋 コンクリート	けた鉄筋 コンクリート	ラーメン鉄筋 コンクリート
	m	cm													
4	269	00	才一 大手B	CS	m 5.00 × 1	428	左 76°	2920					1300		
4	371	00	才一 小田Bb	Cb	m 3.00		右 40°	420							790
4	416	00	才二 小田Bb	Cb	m 3.00		右 70°	320							470
4	553	00	才三 小田Bb	Cb	m 3.00		直	280							310
4	879	00	才四 小田Bb	Cb	m 3.50		左 57°	260							580
5	110	00	才二 大手B	Cb	m 22.10 × 2		直	2800	600	350		1250		1800	
			計			4406		7000	600	350	5250	350	1300	1800	2150

ずい道

km	料程		名称	延長 m	掘さく m ²	坑間 コンクリート m ²	アーチ コンクリート m ²	側壁 コンクリート m ²	下水 コンクリート m ²	下水蓋鉄 筋 コンクリート m ²	抱 コンクリート m ²	鋼製支保工建込基							
	m	cm										A	B	C	D	AC	BC	CC	DC
4	740	00	小田	30	8800	840	1200	900	60	30									
5	219	00	普甲	2,741	72,620	460	8,180	6,130	5240	2470	800	60	310	130	930	40	90	290	240
			計		73,500	1300	8,300	6,220	5390	2500	800	60	310	130	930	70	90	290	240